

非会員の方も  
受講OK!!

# 木造耐火建築を知る



特別養護老人ホーム まごころの杜 (株)増山栄建築設計事務所

(一社)日本木造住宅産業協会(以下「木住協」)は、木造建築物の防耐火性能向上を目的に技術開発を重ね、主要構造部の耐火構造の国土交通大臣認定を取得し、木造軸組工法による耐火建築物の建築を推進しています。

確実な設計、施工により耐火性能を担保するよう、木造軸組工法による耐火建築物設計マニュアル講習会を開催しています。

平成30年3月に公布された耐火構造に関する改正告示との併用も可能です。耐火被覆の留め付け方法や貫通部やサッシ等開口部の納まり等についても解説しますので、告示仕様を利用して設計する際の参考にしていただけます。

木住協の大臣認定は、外壁、間仕切壁、床、柱、はりの耐火被覆材である強化セッコウボードの厚さが一部薄くてすむなど、告示仕様と比して優位な仕様もあります。

木住協の会員でなくても講習会を受講することができます。木住協の認定を利用した建築物の設計・工事監理及び施工(工事自主検査)に携わる方々、告示仕様を活用される方々には、是非この講習会を受講されることをお勧めします。

木造軸組工法による耐火建築物設計マニュアル講習会(1時間耐火構造)

木造耐火講習会のお知らせ

❖ 告示による耐火建築物を検討している方にもお勧め ❖



一般社団法人  
日本木造住宅産業協会

〒106-0032 東京都港区六本木1-7-27 全特六本木ビル WEST棟2F  
<http://www.mokujukyo.or.jp>



# 木造軸組工法による耐火建築物 設計マニュアル講習会(1時間耐火構造) 概要

## スケジュール

	開催日	場 所
2024年	4月19日(金)	東 京
	5月17日(金)	東 京(Zoom同時開催)
	5月24日(金)	大 阪
	6月 7日(金)	名古屋
	6月21日(金)	東 京
	7月 5日(金)	大 阪
	7月19日(金)	東 京(Zoom同時開催)
	9月20日(金)	東 京(Zoom同時開催)
	10月 4日(金)	大 阪
	10月18日(金)	東 京
2025年	11月15日(金)	東 京(Zoom同時開催)
	11月22日(金)	名古屋
	12月20日(金)	東 京
	1月24日(金)	東 京(Zoom同時開催)
	2月 7日(金)	大 阪
	2月21日(金)	東 京

※Zoom受講の方は審査があります

## 時間

13:20~17:00 【受付 13:00~】

## 受講料(消費税込)

種 別	受 講 料
会 員	8,800円
非会員	17,600円
再受講コース	5,500円

## 講習会オンライン申込システム

木造軸組工法による耐火建築物設計マニュアル講習会  
(1時間耐火構造)

URL <http://www.mokujukyo.or.jp>

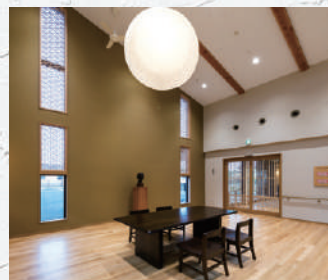
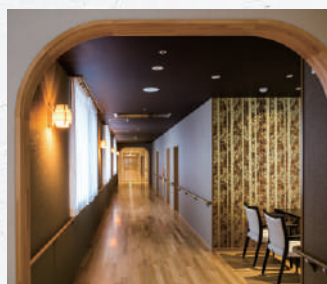
木住協

検索

## お問い合わせ

【業務時間 9:30~17:30(土日祝のぞく)】

(一社)日本木造住宅産業協会 技術開発部 TEL.03-5114-3012 FAX.03-5114-3020



※一部準耐火構造が含まれています。